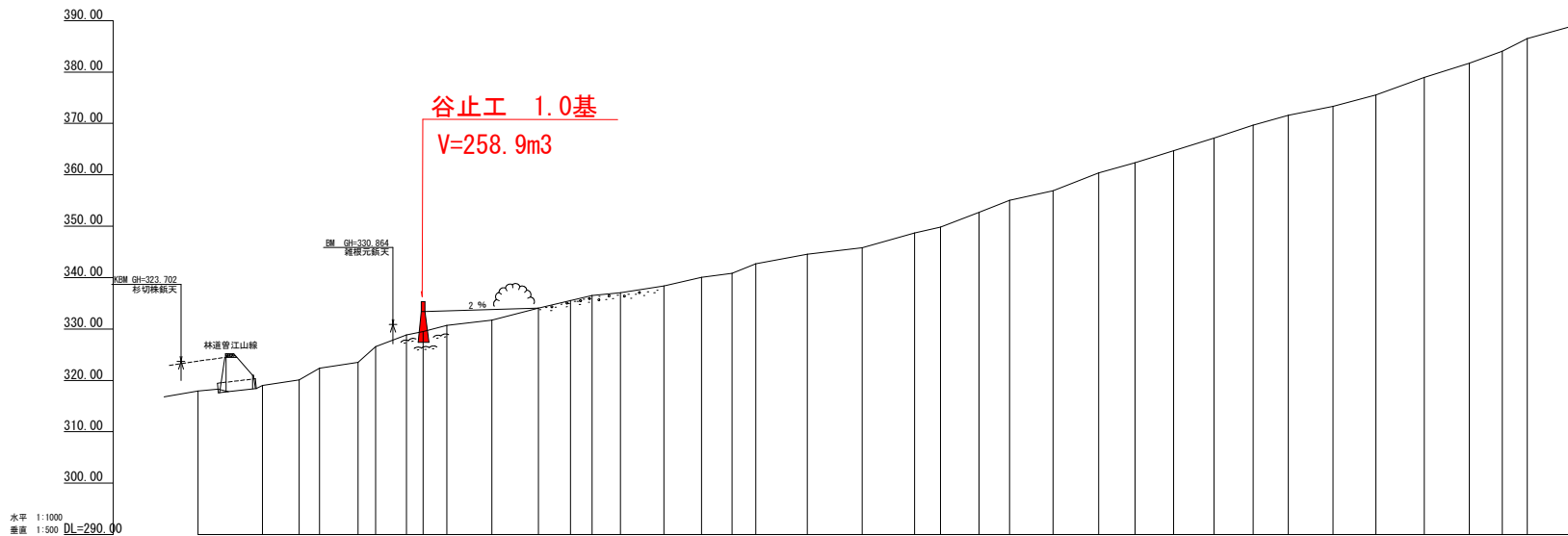


記号	説明
	陸地状況
	水階状況
	湧水
	地すべりの移動方向
	土質の等級状況
	基岩の露出状況
	道
	田 (穀)
	畑・牧草地
	果樹園
	広葉樹林
	針葉樹林
	竹林
	荒地
	道
	歩道
	川
	橋
	工種
	コンクリート
	鋼
	石
	丸太
	その他

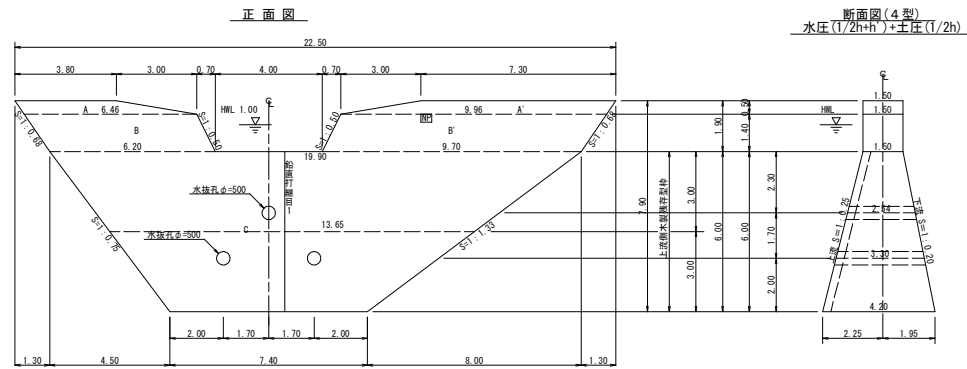
工事名	R5馬林 復旧治山 (R4補正) 奥馬市清水 深間工事 (担い手確保型)		
路線名等	清水地区		
工事箇所	徳島県奥馬市細町清水		
図面名	平面図		
縮尺	1/500	図面番号	1/4
会社名			
事業者名	徳島県西部総合農林農産部<奥馬>		



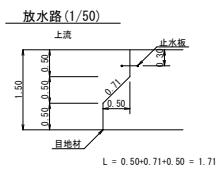
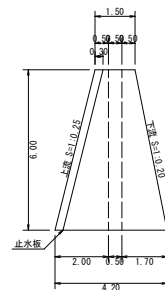
水平 1:1000
 垂直 1:500 DL=290.00

測点	
水平距離	m
追加水平距離	m
垂直距離	m
追加垂直距離	m
渓床勾配	%
工造物高	m
床掘深	m
計画高	m

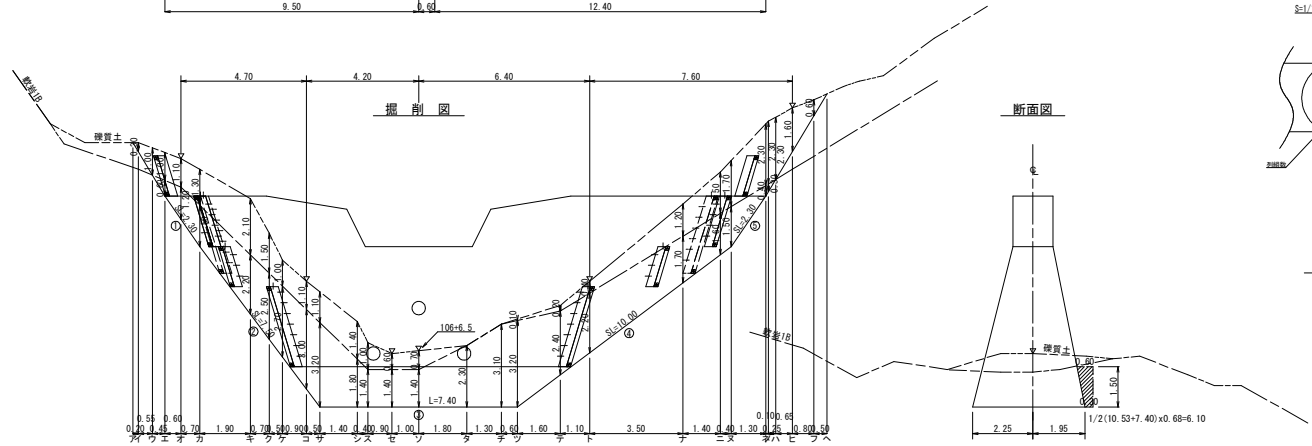
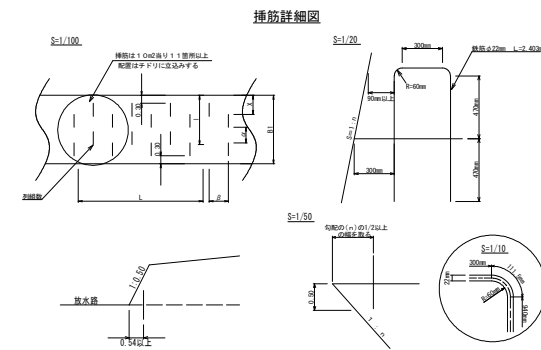
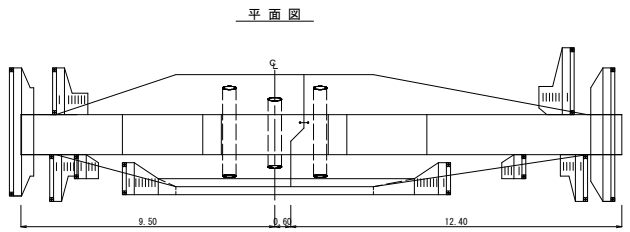
工事名	R5馬林 復旧治山 (R4補正) 奥馬市清水 深間工事 (担い手確保型)		
路線名等	清水地区		
工事箇所	徳島県奥馬市馬町清水		
図面名	縦断面		
縮尺	図示	図面番号	2/4
会社名			
事業者名	徳島県西部総合県民農林水産部 (奥馬)		



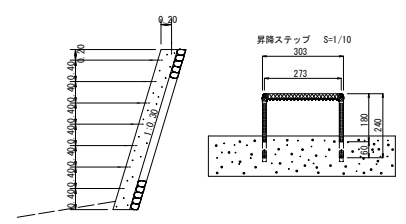
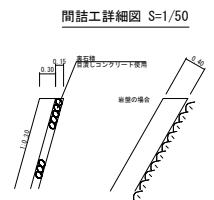
鉛直打継目詳細図
鉛直打継目1
断面図(1/100)



目地材 = (1.71+4.41)/2x6.00=18.36 m²
止水板 = (1.71+4.41)/2x6.00=18.36 m²
止水板 = 6.00x1.031 = 6.19 m



間詰工設置昇降ステップ詳細図 S=1/50



工事名	R5馬林 復旧治山 (R4補正) 美馬市清水		
路線名等	清水地区		
工事箇所	徳島県美馬市脇町清水		
図面名	谷止工構造図		
縮尺	1/100	図面番号	3/4
会社名			
事業者名	徳島県西部総合農林農林水産部 (美馬)		

型枠・体積計算書

堤体名：谷止工

型枠計算				体積計算			
区分	計算式	面積	区分	計算式	体積		
A-A	(3.80+6.46)/2x0.50+7.30+9.96/2x0.50	6.88	A-A	6.88x1.50	10.32		
B-B	(8.46+6.20)/2x1.40+9.96+9.70/2x1.40	22.62	B-B	22.62x1.50	33.93		
C	(19.90+7.40)/2x6.00	81.90	C	6.00/6x(2x19.90+7.40)x1.50+(19.90+2x7.40)x4.20	216.54		
小計		111.40	小計		260.79		
上流側	(6.88+22.62)+81.90x1.031	113.94					
下流側	(6.88+22.62)+81.90x1.020	113.04					
小計		226.98					
敷水路	1.40x1.50x1.118x2	4.70					
			水抜孔	3.30x0.257x0.257x3.14x2=1.37			
				2.54x0.257x0.257x3.14x0.53			
合計		231.68	合計		258.89		
流山足場	(111.40x2)/1.80	123.78					

掘削計算書

堤体名：谷止工

土砂掘削 数量表									
区分	下幅	上幅	平均	高さ	面積	平均	延長	体積	
ア	2.10	2.40	2.25	0.30	0.68	0.24	0.20	0.07	
イ	2.10	3.10	2.60	1.00	2.60	1.64	0.55	0.90	
ウ	2.10	3.10	2.60	1.00	2.60	2.60	0.45	1.17	
エ	2.10	3.20	2.65	1.10	2.92	2.76	0.60	1.66	
オ	2.10	3.40	2.75	1.30	3.58	3.25	0.70	2.28	
カ	3.24	5.34	4.29	2.10	9.01	6.30	1.90	11.97	
ク	3.66	5.16	4.41	1.50	6.62	7.82	0.70	5.47	
ケ	3.96	4.96	4.46	1.00	4.46	5.54	0.50	2.77	
コ	4.50	5.60	5.05	1.10	5.56	5.01	0.90	4.51	
サ	4.80	5.80	5.35	1.10	5.89	5.73	0.50	2.87	
シ	4.80	6.20	5.50	1.40	7.70	6.80	1.40	9.52	
ス	4.80	5.80	5.30	1.00	5.30	6.50	0.40	2.60	
セ	4.80	5.40	5.10	0.60	3.06	4.16	0.90	3.75	
ソ	4.80	5.50	5.15	0.70	3.61	3.34	1.00	3.24	
タ						1.81	1.80	3.26	
チ									
ツ	4.80	4.90	4.85	0.10	0.49	0.25	0.60	0.15	
テ	4.26	4.46	4.36	0.20	0.87	0.68	1.60	1.09	
ト	3.89	4.29	4.09	0.40	1.64	1.26	1.10	1.39	
ナ	2.71	3.91	3.31	1.20	3.97	2.81	3.50	9.84	
ニ	2.24	3.74	2.99	1.50	4.49	4.23	1.40	5.92	
ノ	2.10	3.80	2.95	1.70	5.02	4.76	0.40	1.80	
ハ	2.10	4.40	3.25	2.30	7.48	6.25	1.30	8.13	
ヒ	2.10	4.40	3.25	2.30	7.48	7.48	0.10	0.75	
フ	2.10	3.70	2.90	1.60	4.64	6.06	0.65	3.94	
ヘ	2.10	2.70	2.40	0.60	1.44	3.04	0.80	2.43	
合計						0.72	0.50	0.36	
合計						93.92			180.18

掘削面仕上げ計算書

堤体名：谷止工

No	計算基礎	総貫土	数量1回
1	1.50x2.30		3.45
2	(1.50+4.20)/2x7.50/2		21.38
3	4.20x7.40		31.08
4	(4.20+1.50)/2x10.00/2		28.50
5	1.50x2.30		3.45
合計		0.00	87.86

各種計算書

堤体名：谷止工

区分	計算式	数量
水抜孔	φ=500 mm L=3.30 x 2箇所	6.60 m
	φ=500 mm L=2.54 x 1箇所	2.54 m
鉛直打欄目	目地材 (1.71+4.41)/2x6.00	18.36 m2
	止型枠 (1.71+4.41)/2x6.00	18.36 m2
	止水板 5.00x1.031	5.19 m
水平欄目	鉄筋φ22 mm 214.54/91.90+2.62 81.90/1.0+81.90 2.62+81.90/8=171.66 171.66x11/10.00=189 189x2.403x3.04=1380.668	189.00 本
掘削工	コンクリート 9.73+2.11+6.10	17.94 m3
	型枠	33.85 m2
	裏積石積	33.85 m2
岩盤ステップ		48 本
ネームプレート		1 枚

総括表

堤体名：谷止工

種別	仕様・規格	数量	備考	単位
コンクリート	本 堤	258.89		m3
コンクリート	間 詰	17.94	9.73+2.11+6.10	m3
型 枠	本 堤	226.98		m2
型 枠	敷水路	4.70		m2
型 枠	間 詰	33.85		m2
裏積石	間 詰	33.85		m2
土砂掘削		93.92		m3
岩盤掘削		180.18		m3
岩盤掘削面整形		87.86		m2
目地材	本 堤	18.36		m2
水 抜	φ=500 mm	9.14		m
足 場	本 堤	123.78		m
鉛直欄目	止型枠	18.36		m2
	止水板	6.19		m2
水平欄目	鉄筋φ22 mm	189.00	1380.668kg	本
ネームプレート		1		枚
岩盤ステップ		48		本
仮排水土のう		4.5		m2
仮排水（延長）	φ=500 mm	50		m

工事名	R5馬林 復旧治山（R4補正） 奥馬市清水・深間工事（掘削・手掘保型）		
路線名等	清水地区		
工事箇所	徳島県奥馬市馬場町清水		
図面名	谷止工数量計算書		
縮尺	1/100	図面番号	4/4
会社名			
事業者名	徳島県西部総合営民局農林水産部（奥馬）		